



ИНСТРУКЦИЯ ПО ПРОВЕДЕНИЮ ТЕХНИЧЕСКОГО ОБСЛУЖИВАНИЯ

Интернет магазин запчастей: www.dg-trade.ru



Служба сервиса ООО "СТТ"
Телефон: +7 (4742) 711-411
www.dg-trade.ru

email: info@dg-trade.ru

ЗАМЕНА МАСЛА И ФИЛЬТРА

Слить масло, пока двигатель не остыл, чтобы находящиеся во взвешенном состоянии примеси вышли вместе с маслом.

1. Убедиться, что стояночный тормоз включен и трансмиссия поставлена в нейтральное положение. Поднять стрелу погрузчика и установить защитную распорку. Опустить обратную лопату на землю. Заглушить двигатель и вынуть ключ стартера.
2. Открыть капот двигателя.

⚠ ОСТОРОЖНО

Перед тем, как работать под машиной, обезопасить ее. Поставить машину на горизонтальной поверхности, опустить навесное оборудование на землю. Включить стояночный тормоз, поставить передачу в нейтральное положение и выключить двигатель. Заблокировать все четыре колеса с обеих

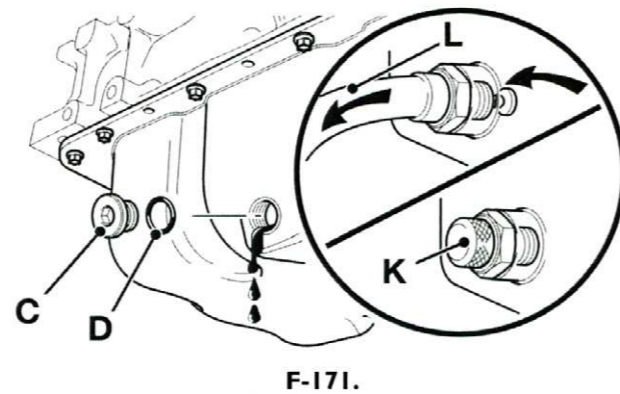
Отсоединить аккумуляторную батарею, чтобы двигатель нельзя было включить, когда вы находитесь под машиной.

3. Снять переднюю решетку и отключить аккумулятор.
4. Положить под сливной патрубком поддона картера приемную емкость подходящего размера.
5. Слить моторное масло.

⚠ ВНИМАНИЕ

При снятии сливной пробки из отверстия польется масло. Горячее масло и компоненты двигателя могут обжечь. При снятии пробки держаться в стороне.

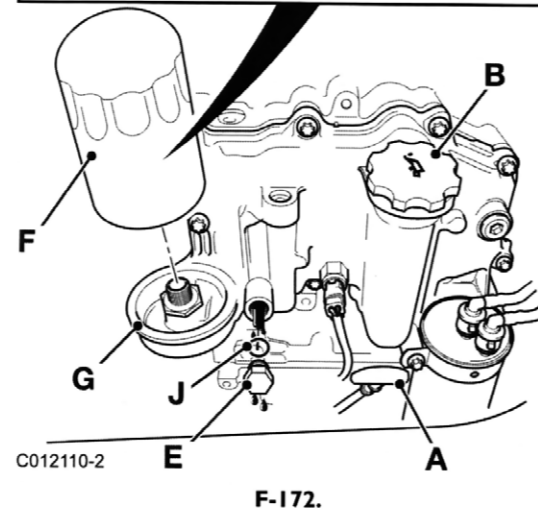
- а) На машинах со сливной пробкой открутить пробку **С** с уплотнительным кольцом **Д**. Дать маслу стечь, затем прочистить и установить сливную пробку с новым уплотнительным кольцом. Момент затяжки сливной пробки — 40Нм.
- б) На машинах со сливным краном вынуть пылезащитный колпачок **К** из перепускного отверстия поддона картера. Подсоедините сливную трубку **Л**. Вставьте свободный конец трубки в



маслоприемную емкость, закрутите штуцер трубки слива, чтобы открыть вентиль.

Слив все масло, выкрутите штуцер трубки слива и установите пылезащитный колпачок **К**.

6. Поставить емкость подходящего размера под сливной пробкой **Е** для приема масла. Снять сливную пробку корпуса фильтра **Е** и уплотнительное кольцо **Ж**. Дать маслу полностью стечь, затем прочистить и установить сливную пробку с новым уплотнительным кольцом.
7. Открутить патрон фильтра **Ф**, если нужно — с помощью ключа.
8. Очистить уплотнительную поверхность головки фильтра **Г**.
9. Установить новый фильтр **Ф**.



C012110-2

F-172.

- а) Смазать уплотнение нового патрона фильтра чистым моторным маслом.
 - б) Закручивайте фильтр, пока он не коснется головки фильтра.
 - в) Поверните фильтр еще, как минимум, на $\frac{3}{4}$ оборота.
10. Через одну из точек заправки **В** заполните двигатель рекомендованным маслом до метки максимума — MAX на щупе **А**. Вытереть пролитое масло, снова установить крышку заливной горловины и удостовериться, что она плотно затянута.
 11. Запустить двигатель и дать двигателю поработать до тех пор, пока не погаснет сигнальная лампочка низкого давления масла. Проверить,

⚠ ОСТОРОЖНО

Не превышать правильный уровень моторного масла в бачке. В случае избытка масла излишнее масло следует слить до получения правильного уровня. Избыток моторного масла может привести к неуправляемому резкому увеличению оборотов двигателя.

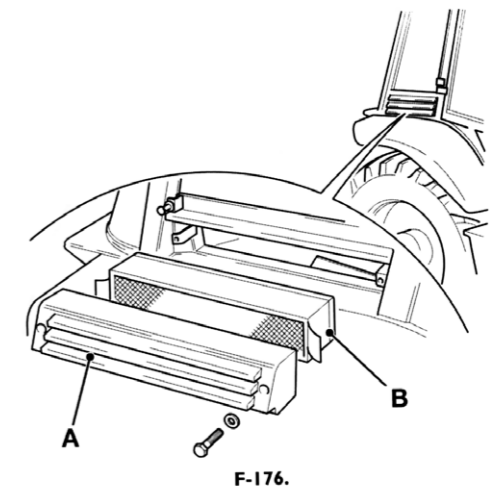
нет ли утечек масла. Когда масло остынет, снова проверьте уровень масла и в случае необходимости долейте чистое моторное масло.

ОЧИСТКА ФИЛЬТРА ОТОПИТЕЛЯ КАБИНЫ

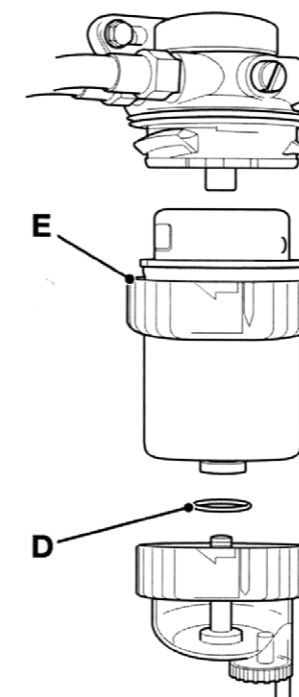
1. Выкрутить крепежные винты крышки (2шт) и снять крышку **А**.
2. Удалить накопившуюся пыль и грязь с фильтра **В**. Осторожно продуть все складки фильтра сжатым воздухом, направляя воздух в направлении, противоположном стрелкам, нанесенным на фильтр.

Примечание: Давление сжатого воздуха не должно быть выше 7 бар.

3. Установить крышку **А** на место и закрепить ее крепежными винтами (2 шт).



F-176.



F-180.

ЗАМЕНА ФИЛЬТРА ОТСТОЙНИКА

1. Открыть капот двигателя.
2. Опорожнить и вынуть отстойник.
3. Для того, чтобы вынуть элемент фильтра, надо открутить стопорную гайку **Е**. Старый элемент следует выбросить.
4. Установить новый элемент и застопорить его, потянув за ручку **Е**.
5. Снова установить на место отстойник.

ЗАМЕНА ЭЛЕМЕНТОВ ВОЗДУШНОГО ФИЛЬТРА

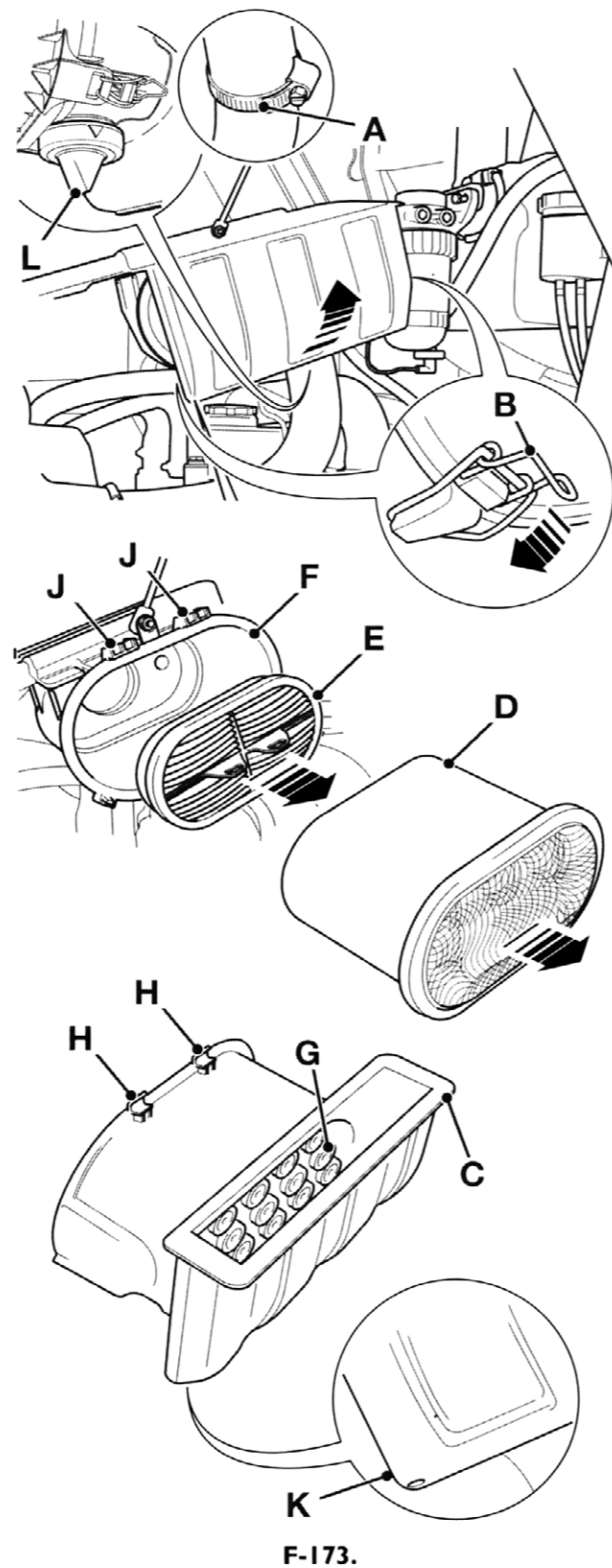
▲ ВНИМАНИЕ

Наружный элемент нужно заменять немедленно после того, как зажжется световой сигнал на приборной доске.

Примечание: Не пытаться мыть или чистить элементы — их нужно заменять.

Примечание: Новый внутренний элемент необходимо устанавливать, по крайней мере, при замене каждого третьего наружного элемента. Каждый раз при замене наружного элемента, помечать внутренний элемент маркером в качестве напоминания.

- 1) Опустить обратную лопату на землю. Выключить двигатель и вынуть ключ стартера.
- 2) Открыть капот двигателя
- 3) Отсоединить выпускной патрубок **A**, установившийся на предыдущие модели машин.
- 4) Нажать на зажимы **B** и поднять крышку **C**. Извлечь наружный элемент **D**. Следует избегать ударных воздействий на элемент во время его демонтажа.
- 5) Если предполагается замена внутреннего элемента фильтра **E**, то следует приподнять и извлечь внутренний элемент **E**.
- 6) Очистить внутреннюю часть стакана **F** и крышку **C**, убедиться, что вентиляционные отверстия **G** свободны. Убедиться, что сливное отверстие **K** свободно.
- 7) В более поздних моделях машины прочистить и осмотреть пылеулавливающий клапан **L**.
- 8) Плотно установить в стакан новые элементы **E** и **D**, так, чтобы уплотнения плотно прилегли к местам посадки.
- 9) Установить крышку **C**, вставить зажимы крышки **H** с зажимами стакана **J**, закрыть крышку и фиксировать ее зажимами **B**.
- 10) Подсоединить выпускной патрубок **A**, установившийся на предыдущие модели машины.



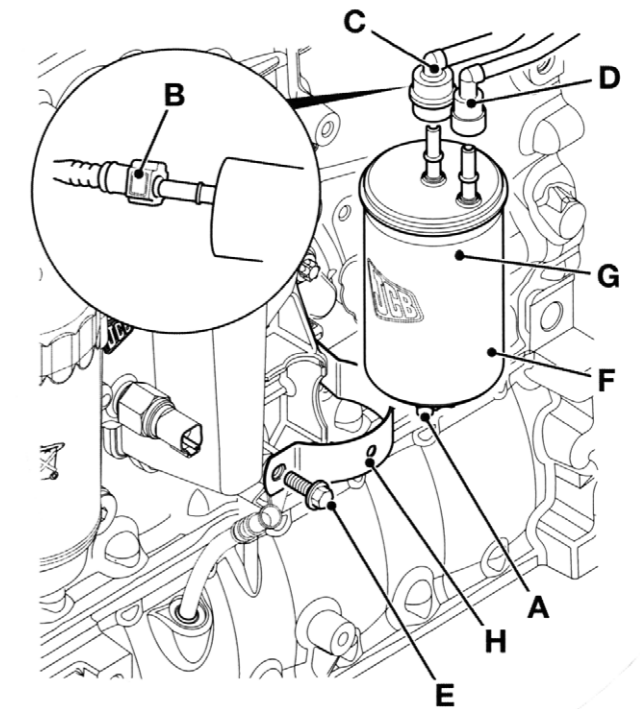
ЗАМЕНА ЭЛЕМЕНТА ТОПЛИВНОГО ФИЛЬТРА ДВИГАТЕЛЯ

▲ ВНИМАНИЕ

Не допускать попадания грязи в топливную систему. Перед тем, как отсоединять любую часть топливной системы, тщательно очистить вокруг соединения. Если компонент, например, топливная трубка, отсоединен, обязательно ставить защитные колпачки и пробки, чтобы не попала грязь.

Невыполнение этих указаний приведет к попаданию грязи в топливную систему. Грязь в топливной системе может серьезно повредить оборудование впрыска топлива и потребовать дорогостоящего ремонта.

- 1) Тщательно очистите наружную часть стакана фильтра и пространство около головки фильтра.
- 2) Откройте кран слива **A** и слейте топливо в подходящую приемную емкость.
- 3) Обозначьте трубки перед их демонтажем, чтобы обеспечить их правильную обратную установку на место. Нажать на кнопку размыкания топливного соединения **B** и отсоединить линии подачи топлива **C** и **D**.
- 4) Ослабить крепежный винт хомута фильтра **E** и вынуть фильтр **F**.
- 5) Установить новый фильтрующий элемент **F**, совместить точку **G** на фильтре с отверстием **H** на хомуте фильтра, тем самым обеспечив правильное положение соединений. Затянуть крепежный винт хомута фильтра **E**.
- 6) Вновь подсоединить линии подачи топлива **C** и **D** от топливного насоса к топливному фильтру, обеспечить, чтобы шланги были вставлены до конца.
- 7) Удалить воздух, попавший в топливную систему.



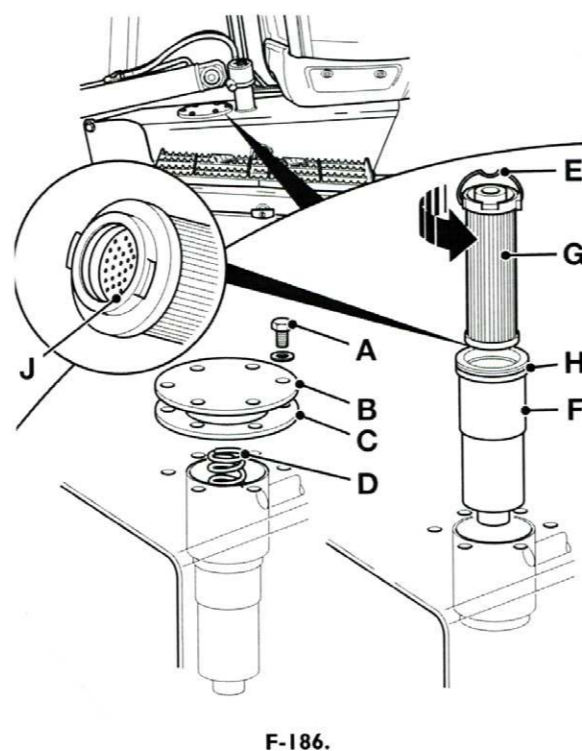
ЗАМЕНА ФИЛЬТРУЮЩЕГО ЭЛЕМЕНТА

- 1) Удаление элемента в сборе.
 - а) Вывинтить винты **A**. Снять крышку **B** и прокладку **C**, утилизировать прокладку.
 - б) Снять пружину **D**.
 - в) Удерживая ручку **E**, вытащить элемент в сборе из гидравлического бака.
- 2) Удаление элемента корпуса
 - а) Держать патрон **F**
 - б) Придерживать ручку **E** и повернуть элемент **G** на 90° против часовой стрелки
 - в) Тянуть за ручку **E**, элемент **G** должен отделиться от корпуса **F**. Утилизировать старый элемент.
 - г) Снять и утилизировать уплотнение **H**.
 - д) Очистить патрон **F** изнутри.
- 3) Установить новый элемент.
 - а) Установить на место новое уплотнение **H**.
 - б) Удостовериться, что в новый элемент вставлено уплотнение **J**.
 - в) Вставить элемент **G** в патрон **F** и повернуть элемент на 90°, чтобы зафиксировать его. Проверить, зафиксирован ли элемент, потянув за ручку **E**.
 - г) Вставить элемент в сборе в гидравлический бак.
 - д) Установите на место пружину **D** и новую прокладку **C**.
 - е) Установить на место крышку **B** и затянуть винты **A** моментом 21 Нм.
 - ж) Проверить уровень масла и через заливное отверстие при необходимости долить. Установить и затянуть крышку заливного отверстия.

⚠ ОСТОРОЖНО

Жидкость под давлением

Тонкие струи жидкости под большим давлением могут пробить кожу. Держать лицо и руки на удалении от жидкости под давлением и носить защитные очки. Поднести к месту возможной утечки кусок картона, а затем осмотреть следы, оставленные гидравлической жидкостью на картоне. Если жидкость попала на кожу, немедленно обратиться за медицинской помощью.



F-186.

СМЕНА МАСЛА И ФИЛЬТРА ТРАНСМИССИИ С РУЧНЫМ ПЕРЕКЛЮЧЕНИЕМ ПЕРЕДАЧ.

⚠ ОСТОРОЖНО

Перед тем, как работать под машиной, обезопасить ее. Поставить машину на горизонтальной поверхности, опустить навесное оборудование на землю. Включить стояночный тормоз, поставить передачу в нейтральное положение и выключить двигатель. Заблокировать все четыре колеса с обеих сторон.

Отсоединить аккумуляторную батарею, чтобы двигатель нельзя было запустить, когда вы находитесь под машиной.

Трансмиссионное масло должно сливаться через сетчатый фильтр на всасывающей линии, чтобы при сливе смывались все падающие с фильтра частицы.

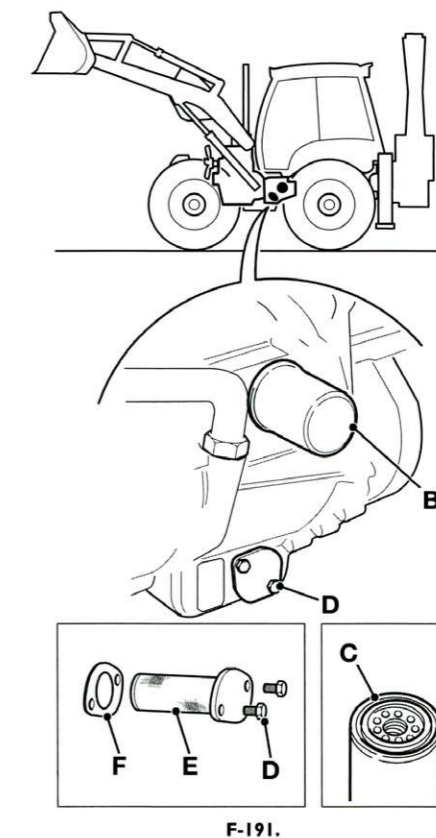
- 1) Поставить емкость подходящего размера под напорным сетчатым фильтром. Выкрутить болты **D**. Вытащить сетчатый фильтр **E** и прокладку **F**. Дать маслу стечь в емкость. Не забывать, что масло может быть горячим.
- 2) Очистить фильтр соответствующим растворителем. Следовать указаниям производителя растворителя.
- 3) Установить сетчатый фильтр **E** и новую прокладку **F**. Перед установкой и затягиванием болтов **D** нанести на них герметик (JCB Threadlocker and Sealer) компании JCB. Затянуть болты моментом 10Нм.
- 4) Открутить и снять фильтр **B**. Установить новый фильтр:
 - а) Смазать уплотнение **C** трансмиссионным маслом.
 - б) Закрутить фильтр так, чтобы он коснулся головки фильтра.
 - в) Повернуть фильтр еще как минимум на 3/4 оборота.

- г) Заправить систему свежим маслом через горловину измерительного щупа. Не заливать масло выше верхней отметки на щупе.

Примечание: Пользоваться только оригинальными фильтрами JCB, в противном случае может иметь место повреждение системы из-за загрязнения.

⚠ ВНИМАНИЕ

При снятии фильтра польется масло. При снятии пробки держаться в стороне.



F-191.

ЗСХ

СМЕНА МАСЛА И ФИЛЬТРА ПОЛУАВТОМАТИЧЕСКОЙ ТРАНСМИССИИ (ПОДРУЛЕВОЙ ЭЛЕКТРИЧЕСКИЙ ПЕРЕКЛЮЧАТЕЛЬ ПЕРЕДАЧ)

⚠ ОСТОРОЖНО

Перед тем, как работать под машиной, обезопасить ее. Поставить машину на горизонтальной поверхности, опустить навесное оборудование на землю. Включить стояночный тормоз, поставить передачу в нейтральное положение и выключить двигатель. Заблокировать все четыре колеса с обеих сторон.

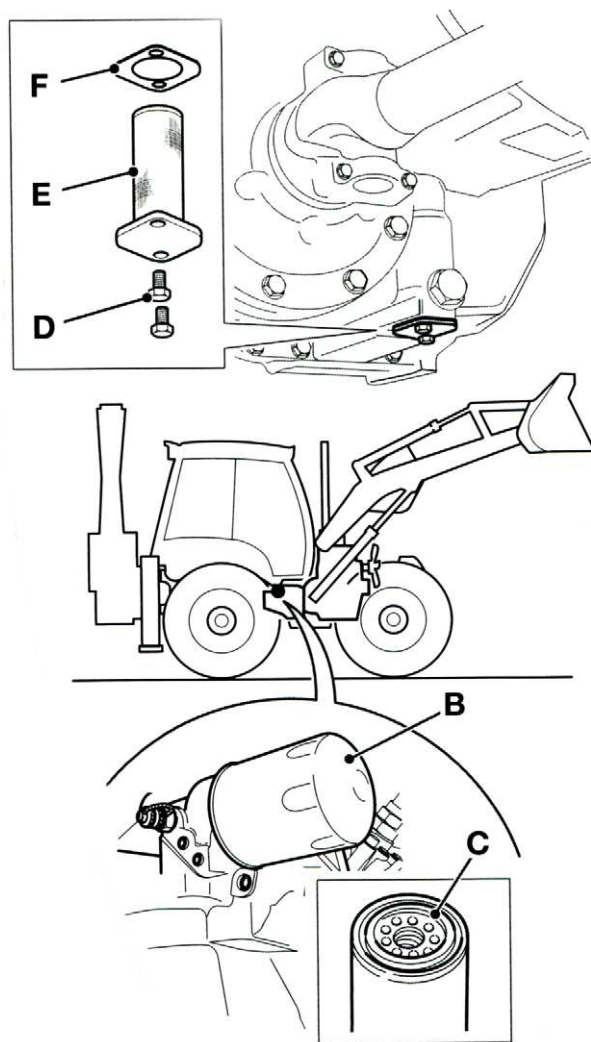
Отсоединить аккумуляторную батарею, чтобы двигатель нельзя было запустить, когда вы находитесь под машиной.

Примечание: Пользоваться только оригинальными фильтрами JCB, в противном случае может иметь место повреждение системы из-за загрязнения.

⚠ ВНИМАНИЕ

При снятии фильтра польется масло. При снятии пробки держаться в стороне.

1. Поставить емкость подходящего размера под напорным сетчатым фильтром. Открутить болты **D**. Вытащить сетчатый фильтр **E** и прокладку **F**. Дать маслу стечь в емкость. Не забывать, что масло может быть горячим.
2. Очистить фильтр соответствующим растворителем. Следовать указаниям изготовителя растворителя.
3. Установить сетчатый фильтр **E** и новую прокладку **F**. Перед установкой и затягиванием болтов **D** нанести на них герметик (JCB Threadlocker and Sealer) компании JCB. Затянуть болты моментом 10Нм.
- 4) Выкрутить и снять фильтр **B**. Установить новый фильтр:
 - а) Смазать уплотнение **C** трансмиссионным маслом.
 - б) Закручивать фильтр, пока он не коснется головки фильтра.
 - в) Повернуть фильтр еще как минимум на $\frac{3}{4}$ оборота.
- 4) Заправить систему свежим маслом через горловину измерительного щупа. Не заливать масло выше верхней отметки на щупе.



F-193.

4CX